



Mimari Katalog

2023





WOODING
STEEL HOUSE

"GELECEĐİN İNŐA ETTİĐİ KONUTLAR"



GELECEĞİN İNŞAA ETTİĞİ KONUTLAR

Sizlere, çelik evlerin gelecekteki konut trendleri arasında önemli bir yer tuttuğunu anlatmak için heyecanlıyız. Wooding Steel House olarak, inovasyon, mükemmeliyet ve dayanıklılığı birleştirerek çağdaş ve sürdürülebilir çelik evler üretme vizyonuyla çalışmaktayız.

Çelik konutlarda hayallerinizdeki yapıyı oluşturmak için özel projelendirme hizmeti sağlıyoruz. Yaşam alanınızı sizin istekleriniz çerçevesinde tasarlıyor, beğenimize sunuyor ve hayallerinizdeki yapıları sizin için üretiyoruz. Wooding Steel House olarak siz değerli müşterilerimize full anahtar teslim yapılar sunuyoruz

VİZYONUMUZ

“Geleceğin Sürdürülebilir Konutlarına Öncülük Etmek”

Gelişmiş teknolojilerimiz ve uzman ekibimizle, konut endüstrisinde yeni bir dönem başlatıyoruz. Çelik evler, estetik ve işlevselliği bir araya getiren modern tasarımlarıyla dikkat çekmektedir. Şirketimiz, Wooding Steel House en son mühendislik yöntemleri ve ileri üretim süreçleri kullanarak, **sağlam, enerji verimli ve çevre dostu** evler üretmektedir.





MİSYONUMUZ

Etetiđi, Dayanıklılıđı ve Sürdürülebilirliđi BİRLEŐTİRİYORUZ.

Yenilikçi ve sürdürülebilir malzemelerle çevre dostu ve enerji verimli ahşap ve çelik evler üreterek insanların konut ihtiyaçlarını karşılamak ve yaşamlarını iyileştirmektir. En üstün **kalite standartlarını takip ederek, mühendislik becerilerimizi ve estetik anlayışımızı birleştirerek, hayallerinizi gerçeđe dönüőtürmek için özelleştirilebilir ve çözüm odaklı** yaklaşımlar sunuyoruz

İŞLETMEMİZ

İşletmemizin tek ve gerçek kuralı siz sayın müşterilerimize kaliteli bir yaşam sunmaktır. Wooding Steel House olarak türkiye geneli faaliyetlerimizle **4 mevsim yaşanılabilir kaliteli, depreme dayanıklı, doğayla dost** olan projelerimizle sizlerin yanınızdayız. Çelik konutlarda hayallerinizdeki yapıyı oluşturmak için özel projelendirme hizmeti sağlıyoruz. Yaşam alanınızı sizin istekleriniz çerçevesinde tasarlıyor, beğeninize sunuyor ve hayallerinizdeki yapıları sizin için üretiyoruz. Wooding Steel House olarak siz değerli müşterilerimize full anahtar teslim yapılar sunuyoruz. **Çelik yapılar, ileri yapı teknolojileri ile üretilen kalıcı, sağlam, sağlıklıdır.** Her türlü arazi ve iklim koşullarında kolay ve kısa süreçlerde inşa edilebilen yapılardır.





Şirketimizin yaptığı her proje için 5 yıl garantisi bulunmaktadır



NEDEN ÇELİK EV?

Çelik yapılar; betonarme binalara göre daha sağlam olduğu için tercih edilir.

Yapılarda çelik kullanılmasındaki avantajlar;

Bu sistem depreme karşı dayanıklı olup, binayı en iyi şekilde korur.

Esnek bir yapıya sahip olduğu için doğal afetlerden en az zararı görür.

Bina herhangi bir nedenle hasara uğramışsa, gerekli bakım onarım işlemlerini yapılması daha kolay ve daha az maliyetli olur.

Ses ve ısı yalıtımı, betonarme binalara göre daha kalitelidir.

Binaya yıldırım düşme riski daha azdır. Ekonomik anlamda tasarruf yapmanızı sağlar.

Hata payı en az seviyededir.
Malzemelerde israf daha düşük orandadır.

Uzun süreli kullanıma sahip olup, geri dönüştürülebilir yapıdadır



GROUND FLOOR PLAN



FIRST FLOOR PLAN



ÖRNEK PROJELERİMİZ



130 metrekarelik alana sahip olan çelik evimiz, küçük bir aile için ideal bir yaşam alanı sunmaktadır. Doğayla iç içe olan bu kır evi, iç mekanların ferahlığı ve dış mekanın güzelliği ile birleşerek sizi kucaklayan huzurlu bir yaşam sunmaktadır.



Mutfak-oturma odası, yatak odası ve çocuk odasının yer aldığı bu çelik villa evi, modern tasarımıyla dikkat çekmektedir. Ferah ve aydınlık iç mekanlar, yüksek tavanlar ve büyük pencereler sayesinde doğal ışığı içeri davet etmektedir. Bu, evinizi sıcak ve canlı bir atmosferle doldururken aynı zamanda enerji verimliliğini artırmaktadır.





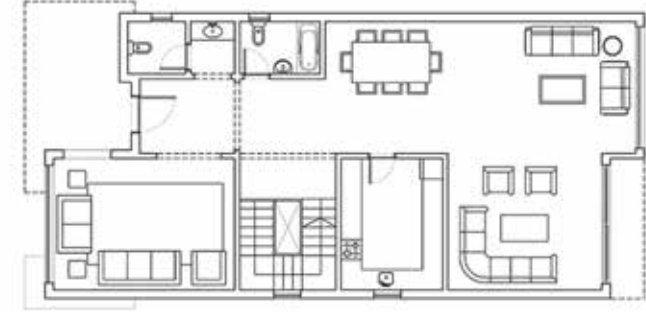
MODERN BİR KIR EVİ



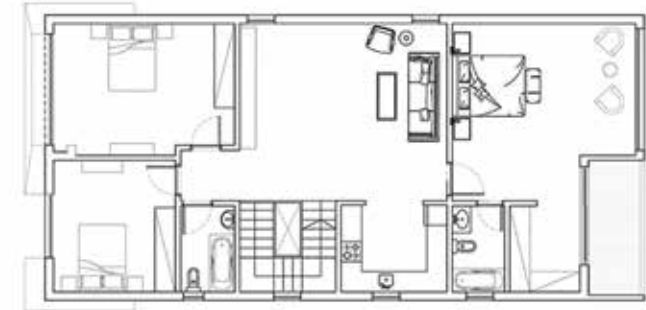
MODERN MİNİ (SİTE) VİLLA

Lüks ve Modern Yaşamın Tam Merkezindeki Çelik Villa

Lüks, konfor ve yenilikçilik arayanlar için mükemmel bir seçenektir. Sizi benzersiz bir yaşam deneyimiyle karşılayacak olan bu villa, minimalist tasarımı ve çağdaş dokunuşlarıyla dikkat çekmektedir.



GROUND FLOOR



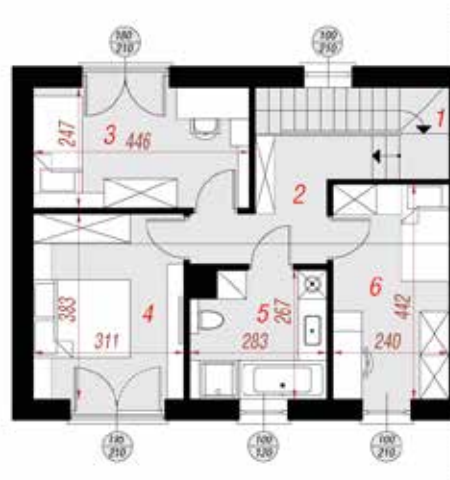
FIRST FLOOR

sadece eviniz değil aynı zamanda yaşam tarzınızı yansıtan bir ifadedir. Lüks, konfor ve modernliği bir araya getirerek size benzersiz bir yaşam deneyimi sunar.



Geniş Yaşam Alanları

Göz alıcı bir mimariye sahip olan evimiz, çelik yapı sistemleri ile inşa edilmiştir. Bu sayede, sağlam ve dayanıklı bir yapı sunarken sıcak bir atmosfer yaratmak için tasarlanmış iç mekanlarıyla da göz kamaştırıyor. Çelik malzemenin sunduğu avantajlar sayesinde, yüksek mukavemet ve uzun ömürlülük gibi özelliklere sahip olan evimiz, gelecek nesillere de değer katacaktır.



ÇATI KATI YARI MÜSTAKİL EV

Bir segmentte iki konforlu daire ile modern geliştirme yatırımları için önerilen iki aile yarı müstakil ev tasarımı. Binanın gövdesi, çatı katının daha geniş ve ayarlanabilir olması sayesinde dikdörtgen çatı pencereleri ile dekore edilmiştir. Bahçe tarafındaki balkonlar, modern, tamamı cam korkuluklarla güzel görünmektedir. Dış düzenleme, dikey desenli bir ahşap kaplama ile birleştirilmiş hafif ve grafit sıva kullanır. Bitirme tarzı, çatı katının duvarlarını da kısmen bitiren, saçaksız, saçaksız, basit bir beşik çatı ile vurgulanmaktadır. Her segmentte, ayrı girişlere sahip konut binalarının benzer bir işlevsel düzenlemesi planlanmıştır. Binanın zemin katı neredeyse tamamen konforlu bir yaşam alanı olarak tasarlanmıştır.



ÇATI KATI TERASLI EV



Çatı katına ve tek arabalık teraslı garaja sahip modern bir ev, cazip geliştirme yatırımları için ideal bir teklif. Hafif sıva ile kaplanan cephe, ahşap kaplamanın düzlemlerini beton yapı ile birleştirerek, ahşap doğramalar ve antrasit renkli çatı kiremitleri ile mükemmel uyum sağlar. Giriş bölgesi ve garaj girişi, modern bir çerçeve ile vurgulanan pasajda yer almaktadır. Antre, zemin katın konut bölümünden kaydırılmıştır, geniş bir gardırop için yer vardır. Açık gündüz alanında, yemek alanıyla birleştirilmiş bir oturma odamız var. Köşe kanepeler, dinlenmek için rahat bir yer sağlar ve yemek masası, tüm ailenin birlikte yemek yemesini sağlar. Geniş camlarla aydınlatılan oturma odası, açık hava dinlenme alanı olan teras ve bahçe ile bağlantılıdır.





www.woodingsteelhouse.com

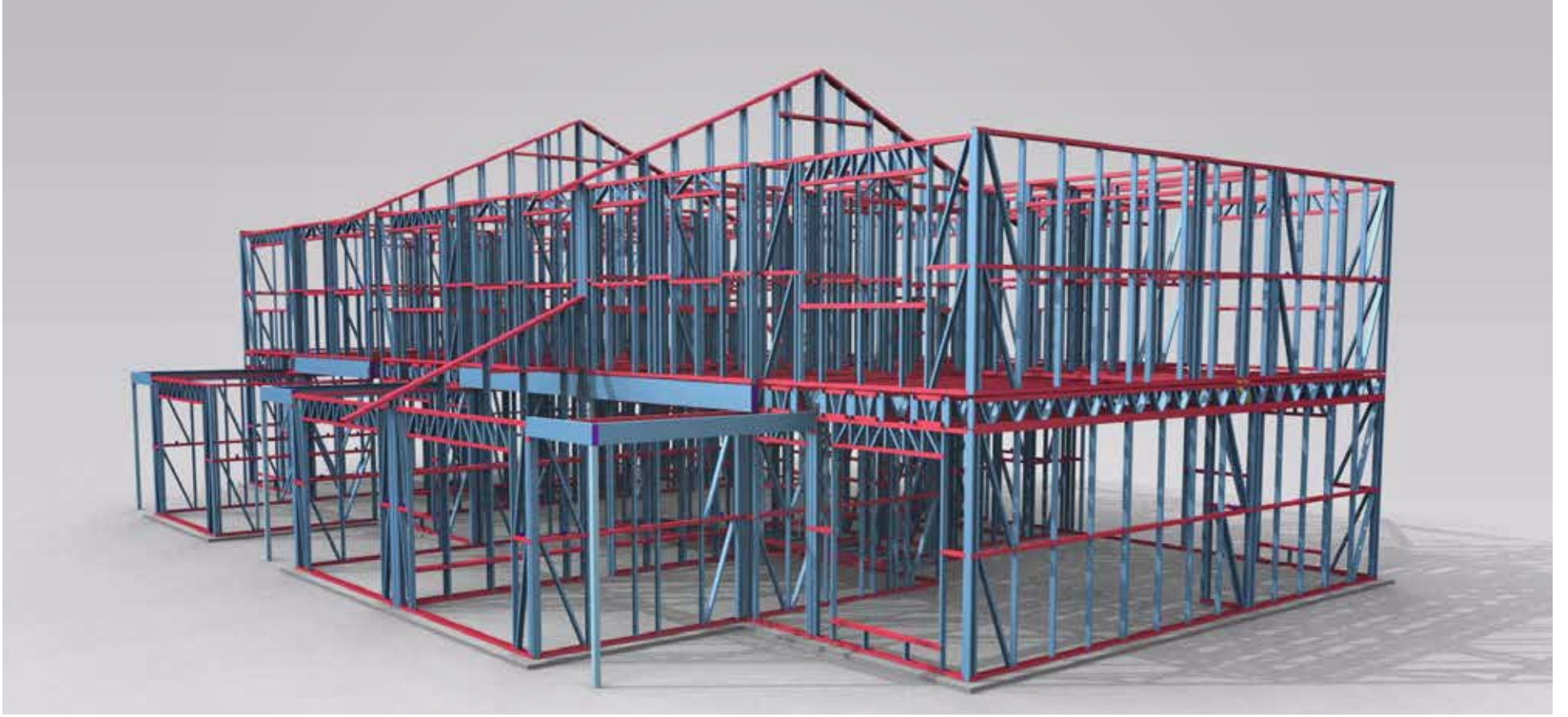
sales@woodingsteelhouse.com

0505 625 03 91

NİLTİM Üçevler Mah. Ersan Sokak. 8A,
İbrahim Yazıcı Plaza No:2 K:1/A, 16120

Nilüfer/Bursa





www.woodingsteelhouse.com

sales@woodingsteelhouse.com

0505 625 03 91

NİLTİM Üçevler Mah. Ersan Sokak. 8A,
İbrahim Yazıcı Plaza No:2 K:1/A, 16120

Nilüfer/Bursa

